

## **МІЖКАФЕДРАЛЬНА НАВЧАЛЬНО – ДОСЛІДНА ЛАБОРАТОРІЯ (МНДЛ)**

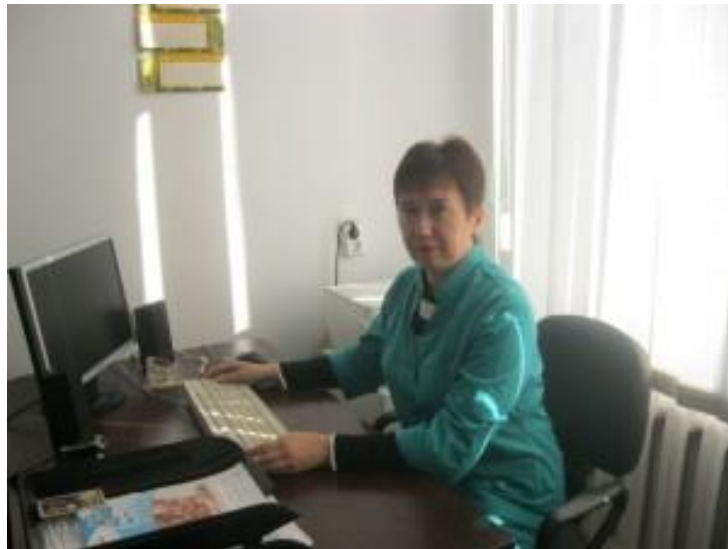
Адреса: вул. Чехова, 5 (сектор клініко – лабораторних досліджень),  
вул. Майдан Волі, 1 (сектор експериментальних та клінічних  
досліджень),  
вул. Руська, 12 (сектор морфологічних досліджень).  
Тел.: (0352) 52-57-56

### **Штат лабораторії:**

Завідувач МНДЛ  
3 провідних фахівці  
5 старших лаборантів  
3 лаборанти

**Завідувач лабораторії** – Волошин Галина Григорівна.

МНДЛ створена для допомоги науковим працівникам університету в організації та проведенні досліджень, забезпечення інформаційним матеріалом.



МНДЛ складається з трьох секторів:

- Сектор клініко – лабораторних досліджень.
- Сектор експериментальних та клінічних досліджень.
- Сектор морфологічних досліджень.

Лабораторія атестована комісією Міністерства Охорони Здоров'я України на право проведення вимірювань (досліджень) у сфері законодавчо

регульованої метрології терміном на 5 років (свідоцтво про атестацію №132/17 видане 29 грудня 2017 року).

В лабораторії працюють кваліфіковані фахівці, які періодично підвищують кваліфікацію на курсах тематичного удосконалення та передатестаційних циклах з клініко – лабораторної діагностики.

На базі МНДЛ проходять навчання з лабораторної діагностики студенти медичного, фармацевтичного та стоматологічного факультетів та практичні лікарі – лаборанти, які навчаються на курсах спеціалізації, тематичного удосконалення та передатестаційних циклах.

Лабораторія проводить такі види досліджень: біохімічні, загально-клінічні, гематологічні, імуноферментні, імунологічні, дослідження клітинних культур, електронно-мікроскопічні дослідження, морфологічні та морфометричні дослідження, молекулярно-генетичні дослідження (методом полімеразно-ланцюгової реакції) та дослідження на проточному цитофлюориметрі.

Широко застосовуються в науковій роботі дослідження на проточному цитофлюориметрі та методом полімеразно-ланцюгової реакції.

Клінічна лабораторія обладнана сучасним гематологічним аналізатором «Yumizen H500 СТ», бінокулярними мікроскопами «GRANUM», центрифугою ОПН.3.02. (сектор клініко-лабораторних досліджень).



Біохімічна лабораторія обладнана біохімічним напівавтоматичним аналізатором «Humaluzer-2000», сучасним напівавтоматичним коагулометром «LabAnalyt», центрифугою ОПН 3.04, фотоелектроколориметром «КФК – 3» (сектор клініко-лабораторних досліджень), біохімічним напівавтоматичним аналізатором «Master T», спектрофотометром «Lambda 25», спектрофотометром «СФ – 120», центрифугою «Z 32 НК», мікроцентрифугою «Mikro 120», центрифугою «Rotofix 32 A», інвертованим

мікроскопом «NIB 100» (сектор експериментальних та клінічних досліджень).



Двохпроменевий спектрофотометр  
Lambda 25 Perkin Elmer



Аналізатор біохімічний Master T

Імунологічна лабораторія обладнана проточним цитофлюориметром «Becton Coulter Epix XL», що дозволяє на сучасному рівні досліджувати стан клітинного імунітету за допомогою моноклональних антитіл (сектор клініко – лабораторних досліджень).



Проточний цитофлюориметр «Becton Coulter Epix XL»

Імуноферментна лабораторія обладнана імуноферментним аналізатором «Multiskan FS 357», термошейкером для планшет «PST – 60 HL», центрифугою ОПН 3.04.

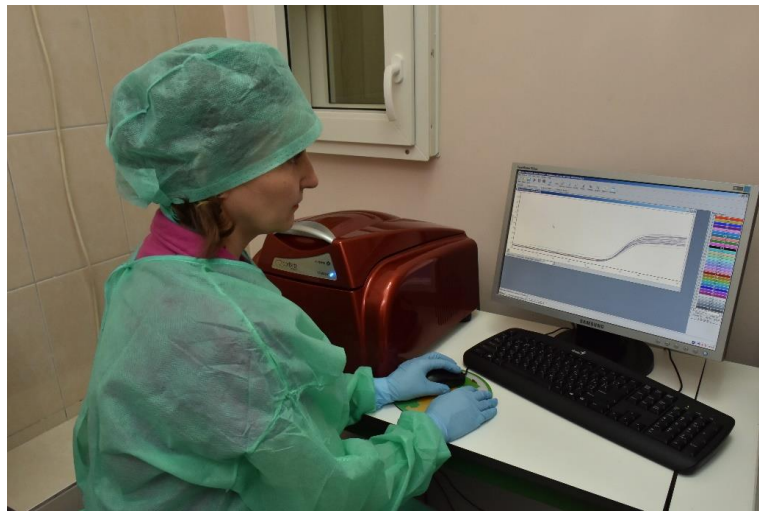


Термошейкер для планшет  
«PST – 60 HL»



Імуноферментний аналізатор  
Microplate Reader Multiskan  
FC-357

Лабораторія полімеразно – ланцюгової реакції обладнана ампліфікатором «Rotor Gene 6000», ампліфікатором PERKIN ELMER «GeneAmp – 2400», центрифугою напівавтоматичною «TETA – 2», мікроцентрифугою «MINI SPINE» (сектор експериментальних та клінічних досліджень).



Ампліфікатор «Rotor Gene 6000»

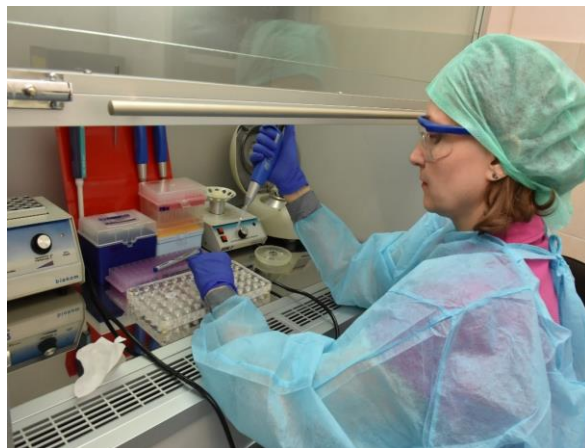
В лабораторії полімеразно – ланцюгової реакції проводять дослідження на наявність збудників грипу типів А, В, А/Н1N1 swine, гепатитів В, С, кількісне визначення вірусного гепатиту С та наявність багатьох інших збудників інфекційних захворювань (хламідії, цитомегаловірус, мікоплазма, уреоплазма, хелікобактер, папіломовірус, герпес I, II типів та ін.)

Молекулярно-генетичний відділ лабораторії виконує дослідження з вивчення проблеми бореліозу та інших інфекційних хвороб, що передаються через укуси кліщів з використанням імуноферментного аналізу, полімеразно – ланцюгової реакції, вестерн-блот аналізу.

Дослідження проводяться на замовлення Центру дослідження Лайм-бореліозу (ПЛР-детекція ДНК основних видів *Borrelia burgdorferi* та *Borrelia miyamotoi*, *Anaplasma phagocytophilum*; ІФА-діагностика: визначення антитіл IgM та IgG до основних видів *Borrelia burgdorferi*. Ідентифікацію кліщів за допомогою стереомікроскопічної системи SEO, яка включає стереомікроскоп, кольорову цифрову камеру і фотоадаптер.



Стереомікроскопічна система SEO



Дослідження методом полімеразно-ланцюгової реакції (ПЛР)

Відділ клітинних культур (сектор експериментальних та клінічних досліджень) оснащений сучасним боксом ламінарним II класу біобезпеки BCS120 A; CO<sub>2</sub>-інкубатором ICO 150; інвертованим мікроскопом Delta Optical NIB 100, морозильними камерами з температурою до -70 C<sup>0</sup>, а також автоклави та сухо- жарові шафи, бідистилятори та деіонізатори для очищення води, настільні центрифуги.



Інвертований мікроскоп  
Delta Optical NIB 100

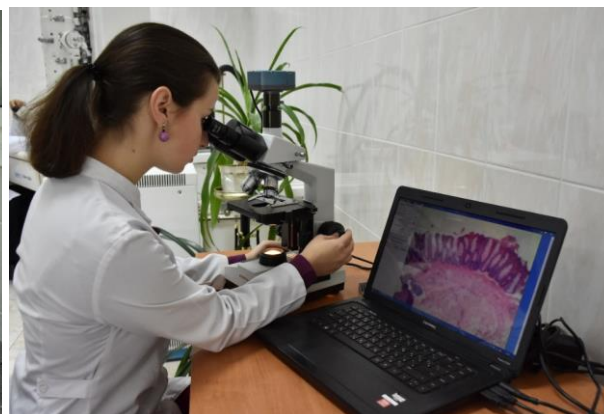
У морфологічному секторі проводяться гістологічні, електронномікроскопічні, морфометричні дослідження, який оснащений 3 електронними мікроскопами ПЕМ – 125 К, ЕМ – 100, 3 світлооптичними лабораторними мікроскопи: MICROmed SEO SCAN з відеокамерами (1 з яких з поляризаційним адаптором), ультрамікротомами LKB-3 та УМПТ-7.



Електронний мікроскоп ПЕМ 125 К



Ультрамікротом LKB-3



Лабораторний мікроскоп MICROmed  
SEO SCAN з фотокамерою